



# MANUEL DE L'UTILISATEUR

**EPURAIR VRC-95**

ÉCHANGEUR D'AIR  
RÉCUPÉRATEUR DE CHALEUR



# LIRE ET CONSERVER CES INSTRUCTIONS

## MESURES DE SÉCURITÉ

**ATTENTION:** LORS DE L'UTILISATION DE PRODUITS ÉLECTRIQUES, ASSUREZ-VOUS D'ADHÉRER À DES PRÉCAUTIONS DE BASES INCLUANT CELLES QUI SUIVENT:



- N'utiliser cet appareil que conformément à son usage prévu, tel que décrit dans le présent guide. Si vous avez des questions, appelez le fabricant.
- Toujours débrancher l'appareil avant de changer les filtres ou de le réparer.
- Ne pas faire fonctionner l'appareil lorsque le cordon d'alimentation est endommagé. Disposez de ou retourner l'appareil chez un fournisseur autorisé ou chez le fabricant.
- Ne pas faire circuler le cordon en dessous d'un tapis. Ne pas mettre d'objets sur le cordon. Ne pas faire circuler le cordon en dessous de meubles ou électroménagers. Assurez-vous que personne ne puisse trébucher sur le cordon.
- Ne pas endommager, tirer, tordre ou plier le cordon d'alimentation.
- Ne jamais manipuler la prise mâle ou l'appareil avec les mains mouillées.
- Ne pas modifier le cordon d'alimentation.
- Ne pas utiliser de cordon de rallonge
- Éviter de tirer sur le cordon d'alimentation pour débrancher l'appareil.
- Ne pas bloquer les entrées et les sorties d'air de l'appareil.
- Ne placez aucun objet sur le dessus de l'appareil et ne permettez à personne de s'y asseoir.
- Utiliser l'appareil dans un endroit bien ventilé.
- Ne pas utiliser à l'extérieur.
- Ne pas utiliser à proximité de gaz inflammables ou chimiques.
- N'exposez pas cet appareil à la pluie ou à l'humidité.
- N'utilisez pas cet appareil près de l'eau!
- S'assurer que tous les filtres sont en place avant de faire fonctionner l'appareil.
- Éviter que l'appareil soit utilisé comme jouet.

**ATTENTION:** N'UTILISEZ PAS CET APPAREIL AVEC UNE AUTRE COMMANDE DE VITESSE À SEMI-CONDUCTEUR (DIMMER).



*Félicitations, vous venez de faire l'acquisition d'un système de qualité de l'air Épurair. Il s'agit d'un système de ventilation de très haute qualité.*

*En utilisant les quelques conseils d'entretiens suivants, votre système ÉPURAIR améliorera la qualité de l'air de votre maison durant plusieurs années.*

## **LA QUALITÉ DE L'AIR DANS LES MAISONS D'AUJOURD'HUI.**

Les maisons d'aujourd'hui sont construites pour être chauffées le plus efficacement possible. Pour prévenir les pertes de chaleur, les constructeurs augmentent l'isolation de nos demeures. Cette étanchéité contribue à réduire les coûts de chauffage, mais produit également des effets néfastes. En effet, en agissant de la sorte, on diminue la qualité de l'air en emprisonnant l'humidité, les poussières et les polluants chimiques à l'intérieur de la maison.

Pour augmenter la qualité de l'air de votre maison, vous devez éliminer les trois contaminants suivants.

**1- Les poussières.**

**2- L'humidité.**

**3- Les polluants chimiques et les odeurs.**

Le système de qualité de l'air ÉPURAIR a spécifiquement été conçu pour contrôler et éliminer ces contaminants.

- L'humidité est évacuée par la sortie extérieure du système.
- Les polluants chimiques et les odeurs sont éliminés par le système de ventilation et d'arrivée d'air frais en continu.

## FONCTIONNEMENT

Le système ÉPURAIR a été développé pour être en opération de façon continue. 24h/24, 7 jours sur 7, il s'occupe de l'aération de votre maison.

Votre système a été installé avec un contrôle d'humidité. Le contrôle d'humidité devrait être positionné dans la zone verte (35 % à 45 % d'humidité) en tout temps.

Un taux d'humidité relative intérieure trop élevé lors de la saison de chauffage peut causer de la condensation au niveau de la fenestration. Pour prévenir la condensation au niveau des surfaces intérieures de la fenestration, il est essentiel que le taux d'humidité relative soit contrôlé en fonction de la température extérieure.

### Contrôle mural (en option)



### Minuterie optionnelle



Une minuterie à bouton poussoir peut avoir été installée dans la salle de bain. Utiliser cette minuterie pour augmenter la ventilation durant 15, 30 ou 45 minutes.

Le tableau suivant donne une indication des taux d'humidité relative maximaux qui devront être maintenus pour une température ambiante intérieure de 22 °C (fenêtres de qualité moyenne) afin d'éviter la condensation.

TEMPÉRATURE EXTÉRIEURE	HUMIDITÉ RELATIVE MAXIMALE
-5 °C	45 %
-10 °C	40 %
-15 °C	35 %
-20 °C	30 %
-25 °C	25 %
-30 °C	20 %

Lors de situations nécessitant une augmentation du taux de changement d'air de votre maison. Exemple : fumeurs, odeurs, visiteurs nombreux, vous pouvez mettre le contrôle d'humidité à la position **ON** pour quelques heures.

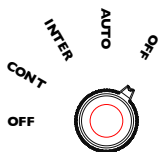
## KIT D'ENTRETIEN ANNUEL

Le kit annuel pour votre VRC-95 contient tout ce dont vous aurez besoin pour entretenir votre appareil pendant un an. Pour commander le kit annuel, contactez votre installateur, ou contactez notre service à la clientèle au 1 800-205-1108 pour connaître le fournisseur le plus près de chez vous.

## MODES DE VENTILATION

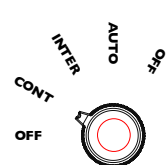
Le système VRC-95 peut convenir à plusieurs grandeurs de maison. L'installateur a réglé l'appareil à la position idéale lors de l'installation. Il se peut que votre maison puisse nécessiter plus ou moins de ventilation. Une maison très humide peut s'être asséchée. Vous pouvez reprogrammer l'appareil en tournant les boutons situés à l'extérieur du VRC-95.

Le bouton **bleu du haut** contrôle le mode de ventilation



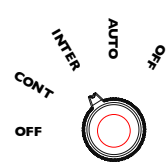
### OFF

Utilisé lorsque vous voulez fermer l'appareil complètement. Ex. : Lors d'un entretien.



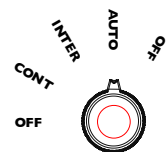
### CONT

L'appareil fonctionne en basse vitesse continue, si le taux d'humidité est élevé. Il passe automatiquement en haute vitesse.



### INTER

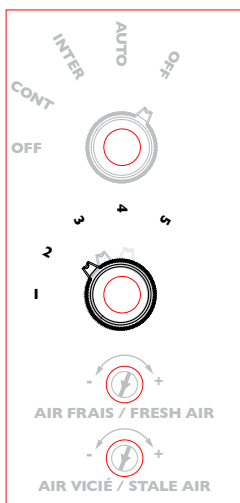
L'appareil fonctionne en base vitesse de façon intermittente, 15 minutes en fonction et 45 minutes en arrêt. Si le taux d'humidité est élevé, il passe automatiquement en haute vitesse.



### AUTO

L'appareil est en attente; si le taux d'humidité est normal = l'appareil est arrêté. Si le taux d'humidité est supérieur = l'appareil est en haute vitesse.

Le **bouton bleu du bas** contrôle la quantité d'air frais **1 2 3 4 5**



L'installateur a réglé l'appareil selon les besoins de votre maison. Les chiffres 1, 2, 3, 4, 5 représentent le nombre de chambres de votre maison. La demande d'air frais étant reliée au nombre d'occupant, il est donc requis d'apporter une certaine quantité d'air frais dans chaque chambre. Si vous n'occupez pas toutes les chambres de votre maison ou que vous voulez diminuer la quantité d'air frais, régler le bouton sur un chiffre plus petit. Pour augmenter la quantité d'air frais, régler le bouton sur un chiffre plus grand.



Les petits boutons beige Air frais et Air vicié ne devraient pas être déplacés. Ils ont été réglés par l'installateur. Si vous les déplacez par mégarde, veuillez contacter notre service à la clientèle. Au **1 800 205-1108**.

## ENTRETIEN DES FILTRES

Remplacement des filtres et nettoyage du bloc de récupération de chaleur. Demandez à votre installateur un kit annuel (EPURAIR ANCKITVRC) il contient tout ce dont vous avez besoin pour entretenir votre appareil pendant un an.

Votre système Épurair est muni de 2 filtres ayant comme fonction de protéger le bloc de récupération de chaleur et élimine les odeurs. Il est recommandé de remplacer ces filtres tous les 6 mois. Il est aussi très important de garder votre bloc de récupération de chaleur propre. Un bloc sale aurait comme effet de diminuer le taux de récupération de la chaleur.

### Remplacement des filtres

voire système est muni de deux filtres au charbon



Retirez les deux filtres de l'appareil. Les remplacer par deux nouveaux filtres.

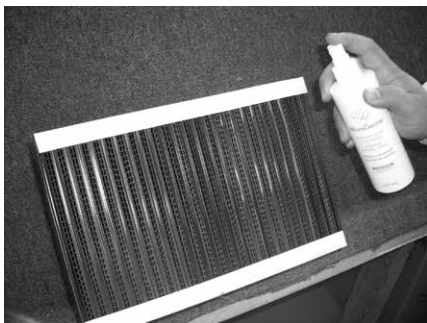


## NETTOYAGE DU BLOC RÉCUPÉRATION DE CHALEUR

Retirez le bloc de son emplacement



Il est normal que le bloc soit difficile à retirer. Tenez fermement le bloc et tirez-le vers vous.



Utilisez le savon MicroGerme inclus dans votre Kit de filtre.

Pulvériser tous les canaux du bloc de récupération, laissez agir 10 minutes et rincer à l'eau chaude.

Égouttez et remplacez le bloc.



Installer le bloc avec le côté sans lisière de plastique vers le bas.

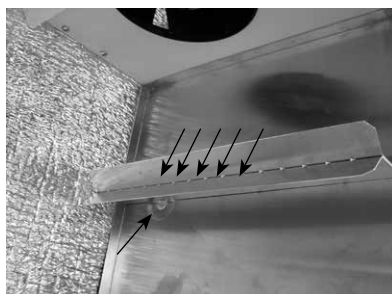
**Ce côté n'a pas de lisière de plastique**

## IMPORTANT

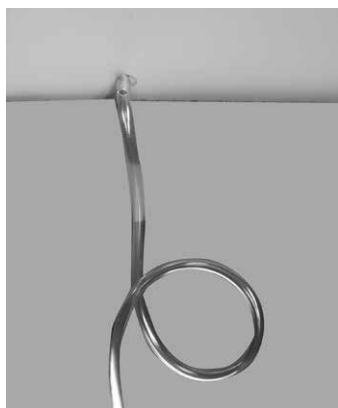
Votre échangeur d'air est muni d'un drain d'évacuation pour l'eau de condensation. Il est important de vérifier ce drain tous les ans. Vérifiez qu'il n'est pas bloqué. En cas d'obstruction, un débordement du bassin de condensation peut se produire.

Rincer le tuyau avec de l'eau savonneuse modérément chaude.

Profitez-en pour nettoyer les parois intérieures de votre appareil.



Vérifiez les trous situés sous le bloc de récupération de chaleur. Ils ne doivent pas être obstrués.



Le drain est situé sous l'appareil. Il doit avoir une boucle de refoulement.

## LE SYSTÈME DE PROTECTION INCENDIE

### (En option)

Votre échangeur d'air peut être muni d'un module de prévention des incendies. Il peut être relié à un détecteur de fumée qui devrait être placé à un point le plus élevé de votre maison. Si le détecteur de fumée s'alarme, le système Épurair devrait automatiquement s'arrêter afin de ne pas apporter d'air frais au feu, vous laissant ainsi plus de temps d'évacuer la maison.

### En cas de fausse alarme

Lorsque l'alarme du détecteur de fumée est arrêtée, le système Épurair devrait se remettre en mode normal et recommencer à ventiler votre maison. Cette fonction est particulièrement pratique lors d'une fumée de cuisson ; l'alarme retentie mais lorsque vous l'arrêtez (en aérant le détecteur de fumée) le système Épurair s'occupera d'évacuer les odeurs.

### Relier le système Épurair à une centrale d'alarme

Vous pouvez relier le système Épurair à une centrale d'alarme et ainsi bénéficier d'une surveillance à distance pour alerter les pompiers. Demander à votre technicien en alarme de contacter notre service technique :

**1-800-205-1108** (Québec et Ontario)

## SPÉCIFICATIONS

- Dimensions :** (Lon. x Lar. x H) 24" x 13,5" x 14,5"  
(61 cm x 34,3 cm x 36,8 cm)
- Échange d'air :** jusqu'à 150 pcm
- Fabrication :** métal 24 gauge laminé à froid
- Finis :** Émail à revêtement poudre cuite
- Consommation électrique :** 120 watts
- Moteur :** Protégé thermiquement - isolé Classe B  
usage continu testé 50000 hrs
- Servitude :** 120 volts, 60 Hz
- Classification :** **Système de ventilation résidentiel  
Approuvé CSA**
- Contrôle :** Déshumidistat mural  
Détection de fumée Approuvée ULc  
Minuterie salle de bain (15, 30, 45 min.)

## GARANTIE LIMITÉE

Le moteur, ventilateur de cette unité Épurair est garanti à l'acheteur original pour une durée de CINQ (5) ans depuis la date d'achat. Les autres composantes à l'exception des filtres sont garanties pour un (1) an. Le filtre HEPA est garanti deux (2) ans. Épurair réparera ou remplacera, à son choix, les éléments, qui après inspection par un détaillant autorisé Épurair, auront été mis en cause dans une défectuosité suite à un usage normal. (Défectuosité résultant d'un défaut de fabrication, d'assemblage ou de matériel.) Toute utilisation autre que celle recommandée par le manufacturier dans ce manuel, ou suite à une utilisation sur un voltage autre que celui spécifié sur l'unité, ou la tentative de réparation autre que par le personnel de service autorisé annule la garantie.

LE CONSOMMATEUR EST RESPONSABLE DES FRAIS DE TRANSPORT.

**Industrie Orkan inc.**  
30-4500 boulevard Kimber  
Saint-Hubert (Québec)  
J3Y 8K5

Tél. : **514-316-4368**  
Fax : 514-316-7409  
Sans frais : **1-800-205-1108**

**www.Epurair.com**

Épurair et MicroGerme sont des marques de commerce d'Industrie Orkan inc.  
Industrie Orkan inc. se réserve le droit de modifier les spécifications sans préavis.

